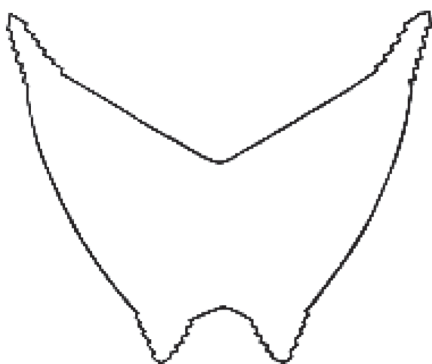


رهنمودهای پایپوش سازی

بالاکشی مدل‌ها

برگرفته از کتاب: Tips For Shoe Production
Volume 1: Design (2nd Edition)
نویسنده: A. Wilhelm

قسمت شصت و ششم



تیغه‌های پرسی مناسب چندین اندازه

اگر الگوها طوری باشند که به تیغه‌هایی برای چندین اندازه و مثلاً سوراخ کاری و بریدن زبانه لازم داشته باشیم استفاده از تیغه‌های تنظیم‌پذیر مناسب خواهد بود زیرا می‌توان سوراخ کاری‌ها را به صورت یکنواخت انجام داد.

علامت‌گذاری برش‌های بزرگ

در کفش‌هایی که برش‌های بزرگ زاویه‌دار یا گرد دارند که قابل انتقال مستقیم از الگوی استاندارد به الگوی برش نیستند گذاشتن علامتی کوچک در وسط بخش برش کافی نیست. بهتر است که نقاط واقع در مرزهای بیرونی را انتقال دهیم زیرا فقط در این صورت می‌توان به خوبی محل سوراخ کاری‌ها را تشخیص داد.



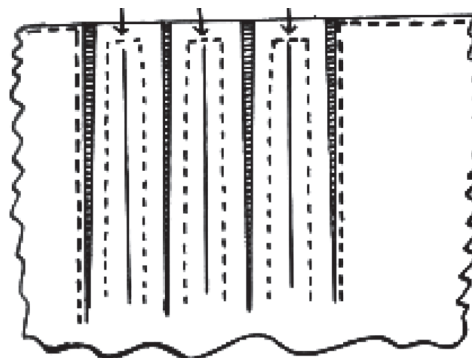
جذاب‌سازی انتهای بندهای گرد

تسمه‌های گرد که از ریسمان چرم‌پوش ساخته می‌شوند دارای سرهای خط‌کشی نازیبایی هستند و به آسانی کثیف می‌شوند. اما اگر انتهای این بندها را به شکل زیر طراحی کنیم حالت خیلی جذابی پیدا می‌کنند و آسان‌تر وارد سوراخ بند می‌شوند (فلش نشان‌گر بند است).



پیشنهادی برای ساخت دستک جدید

در این ساخت آستر دستک را طوری طراحی می کنند که ۲ میلی متر زیر خط بالایی چرم رویه خاتمه یابد. سپس چرم رویه را روی آستر دستک تا می زنند و می دوزند. به این ترتیب آستر کفش در قسمت پاشنه له نمی شود. (A=درز، B=آستر، C=چرم رویه)

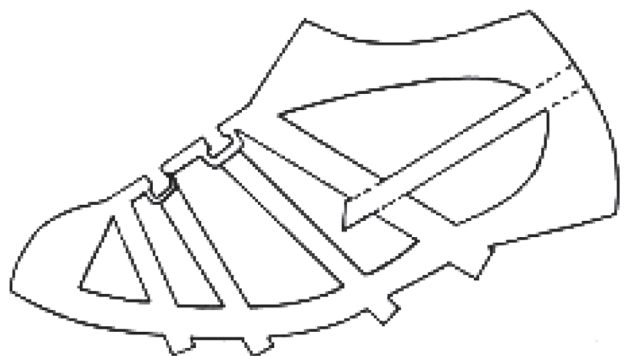


پشت بندهای کشسان در نیم چکمه

برای آن که پا راحت تر درون نیم چکمه برود و در عین حال نیم چکمه به ساق پا نزدیک بماند اغلب از پشت بندهای کشسان در مدل های مختلف نیم چکمه استفاده می کنند. در اکثر موارد برش های کشسان ناحیه ی ساق نیم چکمه تا خط بالای می رسد (فلش ها). به این ترتیب نمای بتری در خط بالایی حاصل می شود بی آن که در هنگام ورود پا به درون نیم چکمه مشکلی رخ دهد.

مدل ویژه برش با جوشکاری

مدل هایی که در این جا معرفی می کنیم خیلی برای برش با جوش کاری مناسب هستند. در بهترین حالت برای بخش یک فقط به یک چاقوی برش همراه با جوش کاری نیاز داریم، برای بخش ۲ به چهار و برای بخش سه به دو چاقو نیاز داریم. این شاخص ها برای گستره ی اندازه های ۳ تا ۸ است.



صندل زیره چوبی دارای رویه ی بالشتکی

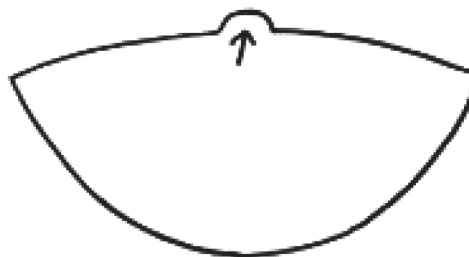
چرم مورد استفاده در صندل کف چوبی دارای ضخامت خوبی است و اغلب به بخش بالایی زیره فشار می آورد. اگر از نوار چرمی نرمی دارای آستر لاستیکی در این قسمت بدوزیم این فشار از بین می رود و پا هم راحت تر است.

صندل تسمه ای و موقعیت انگشتان پا

در الگوهای صندل تسمه ای این نکته خیلی اهمیت دارد که جایگاه تسمه ها روی پا مناسب باشد و در عین حال صندل با پا جفت و جور شود. این الگوی استاندارد به خوبی محل استاندارد تسمه ها را نشان می دهد.

کاهش گرایش به پارگی

سرپنجه در قسمت برگه به اسانی دچار پارگی نمی شود به شرطی که در نقطه ی حساس نشان داده شده در شکل زیر به درستی طراحی شده باشد.



ادامه دارد ...